

Terrassenhausüberbauung Rennweg/Sonnenberg Würenlingen

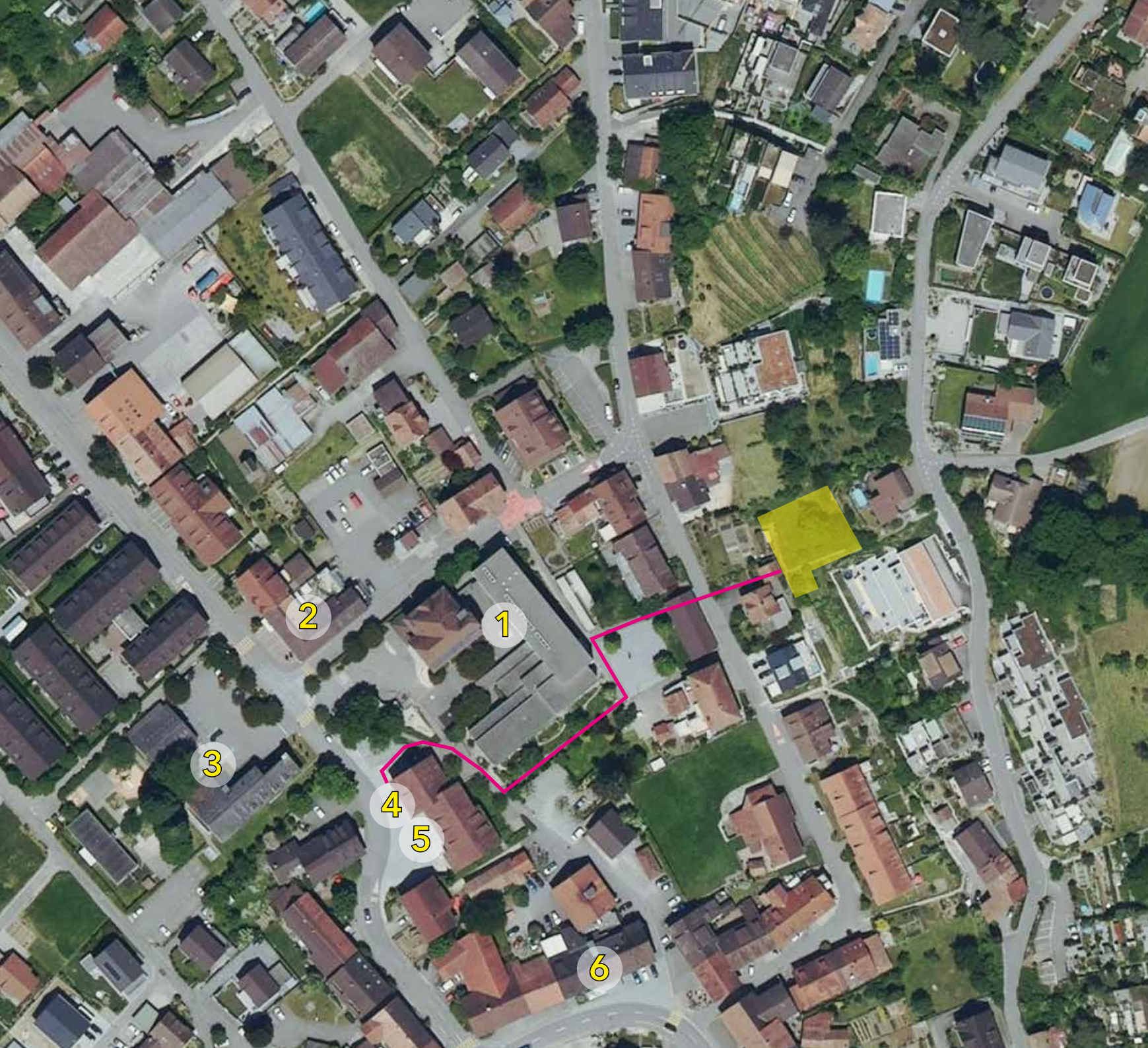


Bauherr: Hans-Jörg Meier, Sonnenbergstrasse 33, 5303 Würenlingen, T 079 261 83 18
Architektur: taroarchitekten würenlingen ag, Wiesenstrasse 18, 5303 Würenlingen, T 056 297 40 80

Lageplan

- 1 Schulzentrum Dorf
- 2 Volg
- 3 Gemeindeverwaltung
- 4 Postautohaltestelle
- 5 Post
- 6 Hotel zum Sternen

— Fussweg ÖV



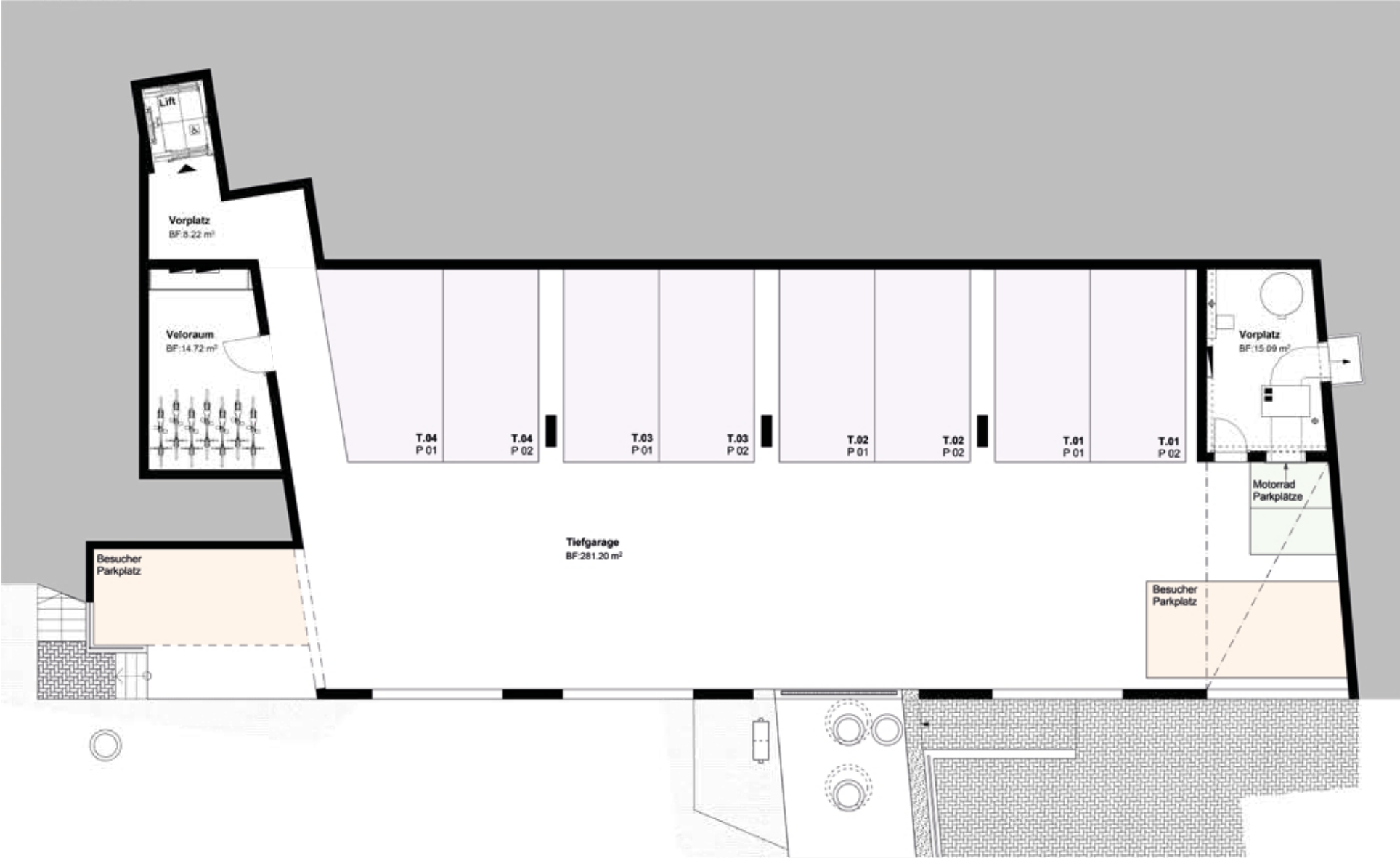
Visualisierungen



Visualisierungen

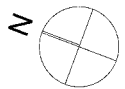


Untergeschoss



Mst: 1:100 0 1 2 3 4 5

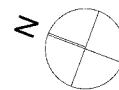
Stand: Februar 2023



Terrassenhaus 1 Erdgeschoss



Mst: 1:100



4¹/₂-Zimmer-Wohnung

BGF:	135.33 m ²
NWF:	108.25 m ²
Terrasse/Sitzplatz:	87.60 m ²
Rasenfläche und extensive Begrünung:	86.33 m ²
Keller T.1:	6.80 m ²

Terrassenhaus 2 1. Obergeschoss



4 1/2-Zimmer-Wohnung T02

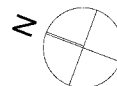
BGF:	135.33 m ²
NWF:	108.25 m ²
Terrasse/Sitzplatz:	92.96 m ²
extensive Begrünung:	16.64 m ²
Keller T.1:	6.79 m ²

Terrassenhaus 3 2. Obergeschoss



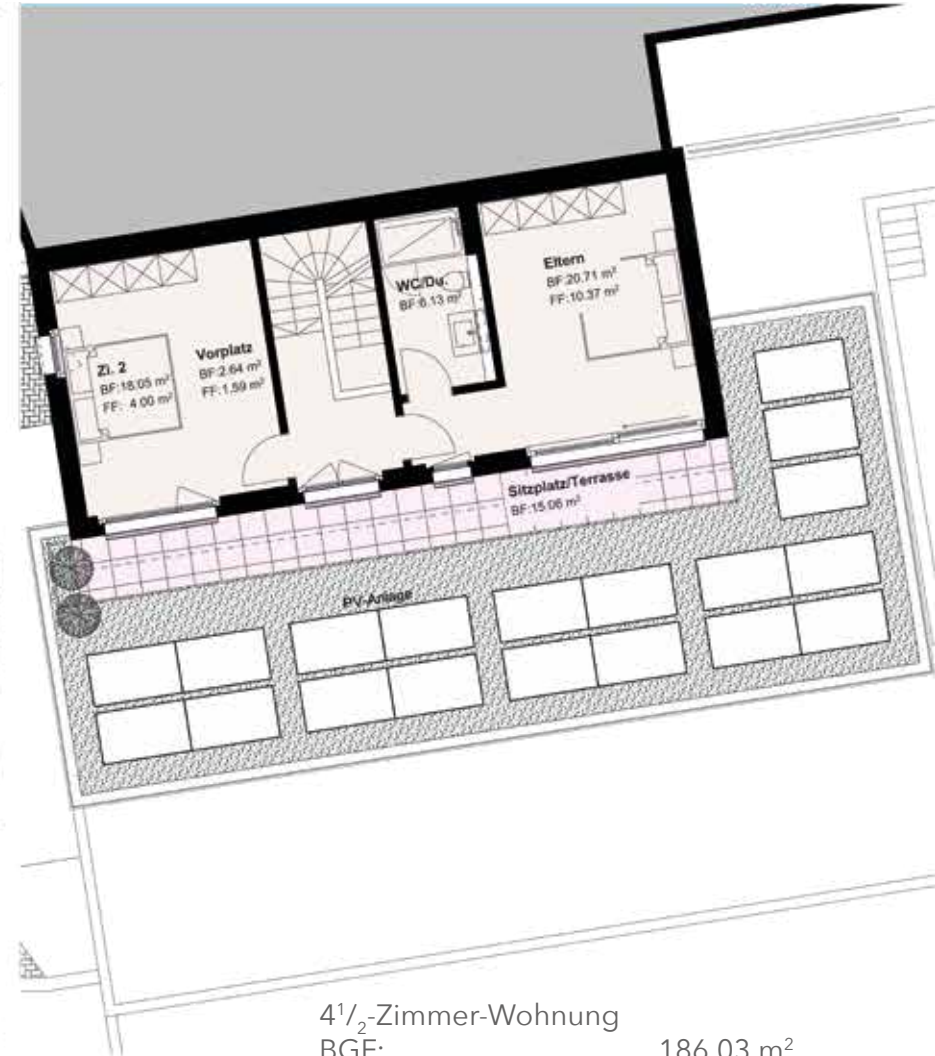
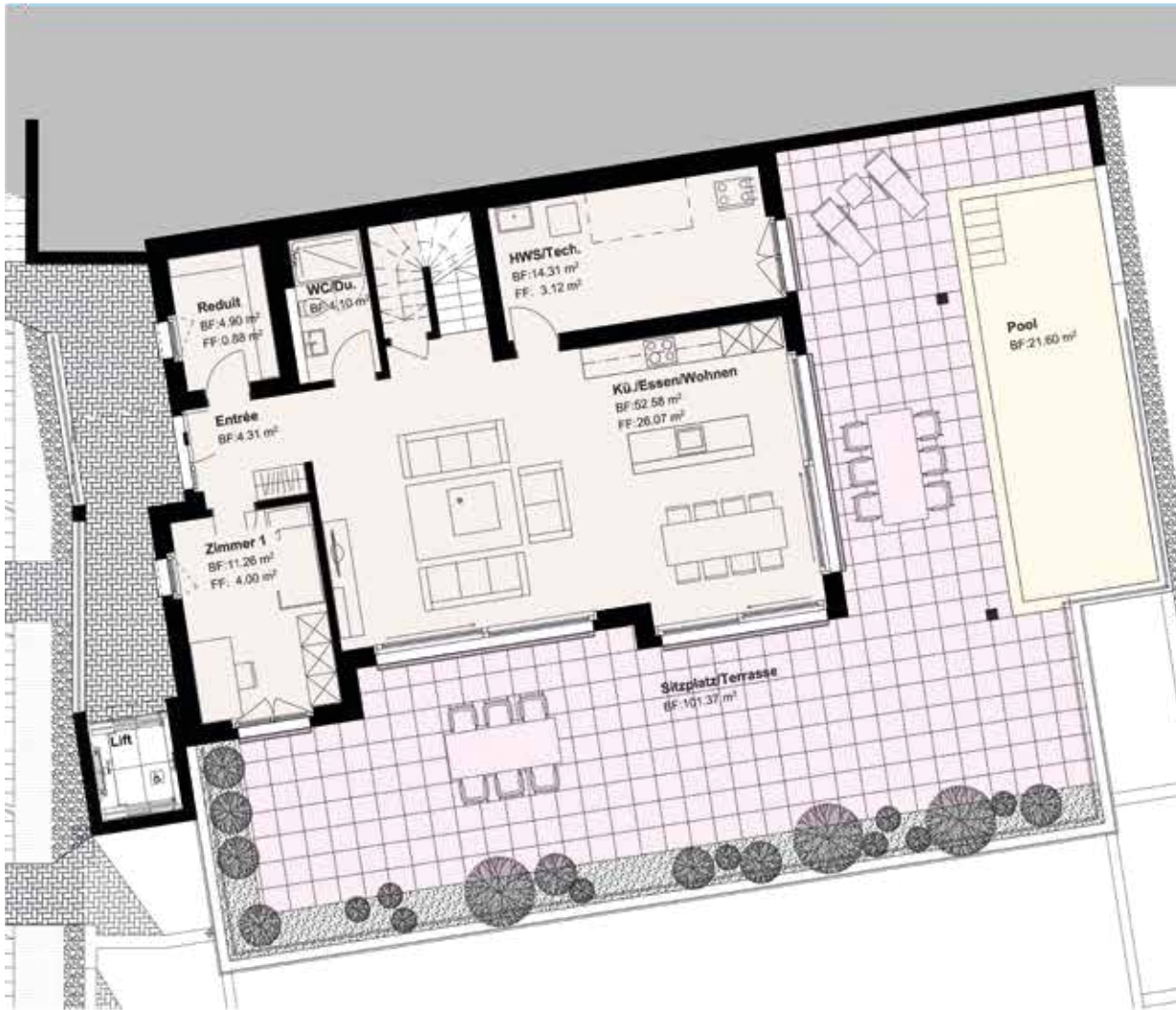
4 1/2-Zimmer-Wohnung T03

BGF:	135.33 m ²
NWF:	108.25 m ²
Terrasse/Sitzplatz:	92.00 m ²
extensive Begrünung:	16.63 m ²
Keller T.1:	6.79 m ²

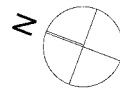


Stand: Februar 2023

Terrassenhaus 4 / Attika



Mst: 1:100



4 1/2-Zimmer-Wohnung
 BGF: 186.03 m²
 NWF: 131.10 m²
 Terrasse/Sitzplatz:
 extensive Begrünung
 und Solar-Anlage: 83.84 m²

Verkauft

Stand: Februar 2023

Schnitt A-A



Kurz-Baubeschrieb

Terrassenhausüberbauung Rennweg/Sonnenberg, Parz. 1806+1342, 5303 Würenlingen

Bauherr: Hans-Jörg Meier, Sonnenbergstrasse 33, 5303 Würenlingen, T 079 261 83 18

Architektur: taroarchitekten würenlingen ag, Wiesenstrasse 18, 5303 Würenlingen, T 056 297 40 80

4.2023 / MCh

- | | |
|-------------------------------|--|
| Aussenwände | <ul style="list-style-type: none">- SwissModul Backstein einschalig zur Aufnahme von mineralischer Aussenwärmedämmung- Aus statischen und erdbebenkonformitäts Gründen vereinzelt auch in Beton, mit Dimension und Armierung nach Angabe Ingenieur Statik |
| Innenwände | <ul style="list-style-type: none">- SwissModul Backstein- Aus statischen und erdbebenkonformitäts Gründen vereinzelt auch in Beton, mit Dimension und Armierung nach Angabe Ingenieur Statik |
| Decken | <ul style="list-style-type: none">- Decke über allen Geschossen in Beton armiert, Dimension und Armierung nach Angabe Ingenieur- Bei Flachdachaufbauten im Gefälle betoniert |
| Lift | <ul style="list-style-type: none">- Senkrechtlift mit 5 Halten, Nutzlast ca. 450 kg, rollstuhlgängig- Schachtwände Beton armiert, Dimension und Armierung nach Angabe Ingenieur Statik und Bauphysiker |
| Fenster | <ul style="list-style-type: none">- Holz-/Metallfenster- 3-fach-Isolierverglasung, U-Wert 0.6- Grosse Fronten im Wohn/Essen als Hebeschiebetüren |
| Aussentüren | <ul style="list-style-type: none">- Hauseingangstüren innen und aussen deckend gestrichen- Alupanblatt mit aussen schwimmend aufgesetztem Sichtdoppel oder Ganzmetallfronten |
| Dachrandbleche | <ul style="list-style-type: none">- Chromstahl matt plus |
| Flachdachaufbau | <ul style="list-style-type: none">- Systemflachdachaufbau mit der erforderlichen Wärmedämmung und Schutzflies- Deckbelag je nach Lage; Zementplatten, Kies oder extensive Begrünung |
| Sonnenschutz | <ul style="list-style-type: none">- Verbundrafflamellenstoren 90 aus Aluminium- Mit profilierten Lamellen und Dichtungslippen- Bedienung elektrisch |
| Elektro-Installationen | <ul style="list-style-type: none">- Gemäss Elektro-Normplanung- ZEV mit gemeinsamer PV-Anlage auf dem Attika-Dach- Tiefgarage vorbereitet für E-Mobilität Ladestationen |

Sanitär-Installationen	<ul style="list-style-type: none"> - Wasserenthärtungsanlage - Warmwasseraufbereitung zentral über Wärmepumpe aufgeheizt - Gartenhahn hochdruck auf Terrasse
Sanitäre Apparate WC/Du	<ul style="list-style-type: none"> - Duschenwanne aus Stahl emailliert, 140x90cm, Duschenwand in Echtglas zum schieben, Duscheneinhebelmischer mit Brause, Duschengleitstange KWC 110cm lang, Badetuchstange 60cm, Drahtseifenhalter Eckmodell - Einfach-Waschtisch Keramik 55cm, Einlochmischer, Seifenspender, Spiegelschrank mit Spiegeltüre, LED-Leuchte und integrierter Steckdose - Wandklosett Moderna rimless mit Einbauspülkasten, Abdeckplatte Geberit Sigma20, Klosettsitz Moderna mit Absenkautomatik, Papierhalter
Bäder	<ul style="list-style-type: none"> - Badewanne aus Stahl emailliert mit Körperform, 170x75cm, mit Schallisolierung. Bademischer mit Brause und Wandhalter. Badetuchstange 60cm - Einfach-Waschtisch Keramik 80cm, Unterbau mit zwei Schubladen, Einlochmischer, Seifenspender, Spiegelschrank mit Doppel-Spiegeltüre, LED-Leuchte und integrierter Steckdose - Wandklosett Moderna rimless mit Einbauspülkasten, Abdeckplatte Geberit Sigma20, Klosettsitz Moderna mit Absenkautomatik, Papierhalter
Spezielle Sanitäre Apparate	<ul style="list-style-type: none"> - Waschmaschine und Tumbler als Turm zusammengebaut. Marke Elektrolux 8Kg
Heizungsanlage	<ul style="list-style-type: none"> - Luftwasser - Wärmepumpen „alpha innotec, mit dampfdiffusionsdichten Bodenheizungsrohren - Heizungssteuerung mit Aussentemperaturfühler und pro beheizte Zimmer ein Raumthermostat - Gedämmte Fernleitung ab Heizraum zu den Häusern
Gipserarbeiten	<ul style="list-style-type: none"> - Betondecken in Wohnungen mit Weissputz zum Streichen - Wände innen in Wohnungen mit mineralischem Grundputz und Abrieb, Körnung 1.5 mm, zum Streichen - Mineralische Aussendämmung, 20 cm - Mineralischer Grundputz und Abrieb, Körnung 2 mm, zum Streichen
Küchen	<ul style="list-style-type: none"> - Einbauküche nach Wunsch des Bauherrn, Budgetpreis Fr. 30'000.-
Plattenarbeiten	<ul style="list-style-type: none"> - In Wohnen/Essen, Entrée, Redit, HWS/Technik und Küche, Budgetpreis Fr. 110.-/m² fertig verlegt, HGC Ausstellungspreis ca. Fr. 60.-/m² - Sockel aus weissen Holzleisten, 4cm hoch - Wandplatten in Nasszellen zu Budgetpreis Fr. 110.-/m² fertig verlegt. Höhen Wandplatten: rundum ca. 140cm hoch, im Bereich Dusche bis Decke, HGC Ausstellungspreis ca. Fr. 60.-/m² - Küche mit Wandschild zu Budgetpreis Fr. 120.-/m² fertig verlegt, HGC Ausstellungspreis ca. Fr. 60.-/m²

- Innentüren** - Zimmertüren mit Futter und Verkleidung, Blatt Kunstharz beschichtet, Farbe nach Kollektion
- Garderobe / Schränke** - Garderobenschrank im Entrée mit Beschichtung dito Türen, mit seitlicher Kleiderstange. Über Kleiderstange ein Zweitüriger Oberbau und unterhalb ein Sitzelement mit 2 Schubladen
- Bodenbeläge** - Alle Zimmer mit Parkett oder Belag nach Wahl (z.Bsp. Textil, Laminat, Linoleum ...) bis Fr. 130.--/m² netto verlegt, Sockel in Holz, 4cm hoch, weiss gestrichen
- Umgebung** - Umgebung mit Belägen, Erdarbeiten, Ausstattungen und Geräten gemäss Baugesuchs-Umgebungsplan
- Diverses**
 - Fensterbänke Aluminium, farblos eloxiert
 - Briefkastenanlage mit 2 Pfosten und 4 Kästen, Aluminium farblos eloxiert, LED Beleuchtung von oben, Sonnerie

